



KATALOG
2. TEIL

WALDEMAR
ECKERTZ



EOS BUCHANTIQUARIAT BENZ



EOS Buchantiquariat Benz
Kirchgasse 17
8001 Zürich
+41 (44) 261 57 50
eos@eosbooks.ch
www.eosbooks.ch
www.eosart.ch

KATALOG
EOS BUCHANTIQUARIAT
BENZ



WALDEMAR
ECKERTZ
(1878-1947)

NACHLASS
GEMÄLDE AQUARELLE
TUSCHZEICHNUNGEN
AUTOGRAPHEN
BÜCHER
2. TEIL



GEMÄLDE, AQUARELLE, TUSCHZEICHNUNGEN

Künstlerischer Nachlass

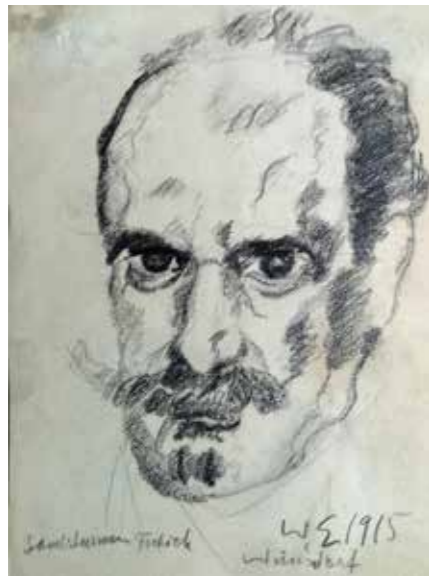
von Waldemar Eckertz (1878–1947)



1 **Porträt eines Frauenkopfes.** Bleistift auf festem Papier, unten rechts monogrammiert und datiert. 1915. 27 x 18 cm. (1169D) CHF 50,-
Auf der Rückseite Skizze von einem Knabenkopf.



2 **Lottchen.** Bleistift auf festem Papier, unten rechts monogrammiert, datiert und beschriftet. 1915. 22 x 14 cm. (1168D) CHF 50,-



3 **Krieg 1915 – Landsturmmann Tschich – Wünsdorf.** Bleistift auf festem Papier, unten monogrammiert und datiert. 1915. 24 x 17 cm (1171D) CHF 60,-

4 **Porträt eines Mannes.** Bleistift auf festem Papier, unten monogrammiert und datiert. 1915. 22 x 17 cm (1170D) CHF 50,-



5 **Krieg 1915 – Tschiche.** Bleistift auf festem Papier, unten rechts monogrammiert und datiert. 1915. 23 x 17 cm. (1165D) CHF 70,-



6 **Krieg 1915 – als Soldat.** Bleistift auf festem Papier, unten rechts beschriftet. 1915. 24 x 17 cm. (1164D) CHF 50,-



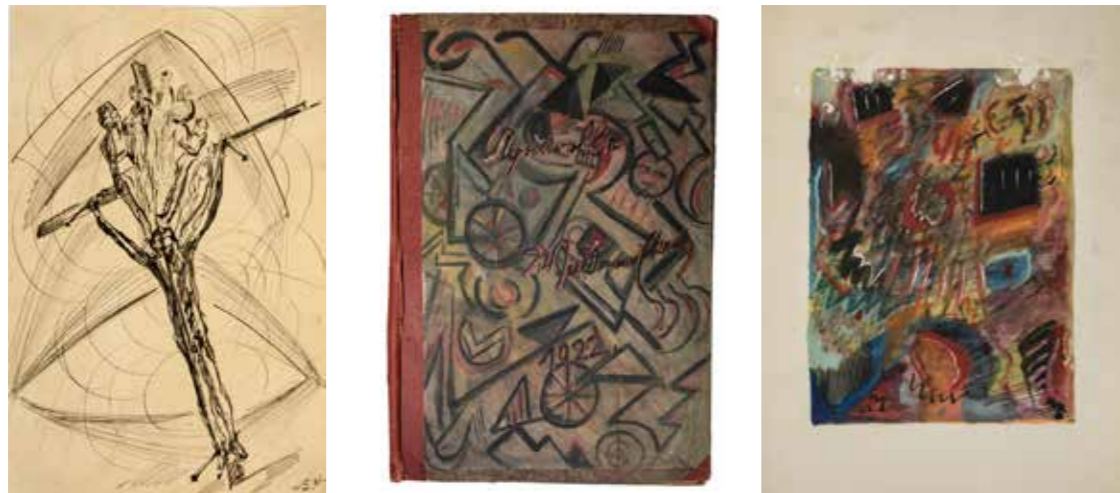
7 **Schlafender Junge.** Bleistift auf festem Papier, unten rechts monogrammiert und datiert. 1915. 20 x 14 cm. (1167D) CHF 50,-





- 8 **Porträt eines Frauenkopfes – Tante Ameranth.** Bleistift auf festem Papier, unten rechts monogrammiert und datiert. 1915. 21 x 17 cm. (1166D) CHF 50,-
- 9 **Komposition von Flächen.** Aquarell auf festem Papier. Nicht signiert. (1919). 25 x 17 cm. (1174D) CHF 120,-
- 10 **Porträt einer Frau – Charlotte Eckertz.** Tusche auf festem Papier, unten monogrammiert und datiert. 1920. 37 x 26 cm (1172D) CHF 80,-
- 11 **Kreuzigung mit 6 Personen und Jesus am Kreuz.** Tusche auf festem Papier, unten rechts monogrammiert und datiert. 1922. 24 x 16 cm. (1877A) CHF 200,-
- 12 **Aquarell zu Waldemar Eckertz.** Kreide auf festem Karton. 1922. 52 x 34 cm. (1177D) CHF 200,-

Zeichnerische Gestaltung auf der Vorderseite einer Grafikmappe.



- 13 **Komposition von Rechtecken und Strichen.** Aquarell auf festem Papier, unten links monogrammiert und datiert. 1922. 35 x 26 cm. (1163D) CHF 80,-
Mit Schadstellen.

- 14 **(Komposition) Aquarell auf festem Papier.** ca. 1922. 29,5 x 22 cm (1055D) CHF 240,-



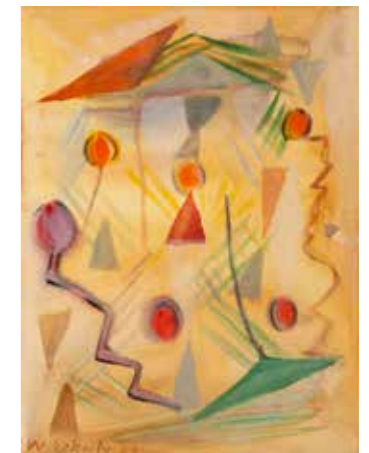
- 15 **(4 Personen) - Abstrakte Komposition.** Aquarell auf festem Papier, unten links monogrammiert und datiert. 1924. 42 x 31 cm. (1037D) CHF 300,-

Unten rechts, signiert und datiert.

- 16 **(Komposition) Aquarell auf festem Papier.** Unten links signiert und datiert. 1924. 29 x 22 cm. (1061D) CHF 350,-



- 17 **(Komposition) Aquarell auf festem Papier.** Unten links signiert und datiert. 1925. 25 x 19 cm. (1058D) CHF 240,-





18 (Komposition). Aquarell auf festem Papier. Unten links signiert und datiert. 1925. 29,5 x 22 cm (1056D) CHF 240,-

19 Häuser und Gestalten. Aquarell auf festem Crèpekarton. (1925). 24 x 17 cm. (1057D) CHF 380,-

20 (Komposition). Aquarell auf festem Papier. Unten links signiert und datiert. 1925. 25 x 19 cm. (1059D) CHF 240,-

21 (Stadt mit Person und Baum im Vordergrund). Ölkreide auf festem Papier. ca. 1925. 63 x 45 cm. (1102D) CHF 400,-
Mit Gebrauchsspuren.



22 Stadtbild. Ölkreide auf festem Papier. ca. 1925. 63 x 45 cm. (1101D) CHF 250,-

Mit stärkeren Gebrauchsspuren. Blatt wurde in der Mitte gefaltet.



24 (Komposition). Aquarell auf festem Papier. Unten rechts signiert und datiert. 1925. 25 x 19 cm. (1060D) CHF 240,-

23 Häuser und Menschen auf der Strasse. Öl auf Karton. ca. 1925. 50 x 35 cm (1106D) CHF 550,-

Mit Gebrauchsspuren.



25 Nackte Frau kniend und bekleideter Mann stehend. Farbige Ölkreide auf Karton. ca. 1925. 41 x 30 cm. (1124D) CHF 280,-

Wenige Gebrauchsspuren. Nicht signiert.

26 (Labyrinth von Köpfen und Augen). Tusche auf festem Papier, unten links signiert und datiert. 1926. 21 x 17 cm. (1067D) CHF 250,-

Bezeichnung unten rechts: «Bl. A.II.»



27 (Labyrinth von Köpfen und Augen). Tusche auf festem Papier, unten links signiert und datiert. 1926. 21 x 18 cm. (1068D) CHF 250,-

Bezeichnung unten rechts: «Bl. II.»



28 (Labyrinth von Köpfen und Augen). Tusche auf festem Papier, unten links signiert und datiert. 1926. 21 x 17 cm. (1069D) CHF 250,-

Bezeichnung unten rechts: «Bl. AI.»



29 (Fünf Personen und zwei Sonnen). Tusche auf festem Papier, unten links monogrammiert und datiert. 1926. 50 x 34 cm. (1066D) CHF 270,-



30 Träume. Tusche auf festem Papier, unten rechts monogrammiert und datiert. 1926. 40 x 30 cm. (1063D) CHF 220,-



31 (Menschenköpfe und Augen). Tusche auf festem Papier, unten rechts monogrammiert und datiert. 1926. 40 x 30 cm. (1064D) CHF 240,-



32 (Menschenköpfe und Augen). Tusche auf festem Papier, unten rechts monogrammiert und datiert. 1926. 40 x 30 cm. (1065D) CHF 250,-



33 (Köpfe und Augen in Quadrat). Tusche auf festem Papier, unten links signiert und datiert. 1926. 23 x 23 cm. (1079D) CHF 260,-
Bezeichnung unten rechts: «Bl. I J.»



34 (Köpfe, Augen, Zacken). Tusche auf festem Papier, unten links signiert und datiert. 1926. 28 x 22 cm. (1078D) CHF 260,-

Bezeichnung unten rechts: «Bl. I L.».

35 (Labyrinth von Köpfen und Augen). Tusche auf festem Papier, unten links signiert und datiert. 1926. 28 x 22 cm. (1077D) CHF 240,-

Bezeichnung unten rechts: «Bl. IV C.».

36 (Auf Zehen stehende Figur). Tusche auf festem Papier, unten links monogrammiert und datiert. 1926. 28 x 24 cm. (1080D) CHF 130,-

Blatt ist fingerfleckig.



37 Porträt. Tusche auf festem Papier, unten in der Mitte monogrammiert und datiert. 1926. 21 x 14 cm. (1866A) CHF 130,-

38 (Häuserzeilen, dazwischen Personen und ein Wagen). Tusche auf festem Papier, auf der Rückseite monogrammiert. ca. 1926. 19 x 15 cm. (1082D) CHF 320,-



39 (Köpfe und Augen in Quadrat). Tusche auf festem Papier, unten links signiert und datiert. 1926. 23,5 x 23,5 cm. (1081D) CHF 250,-

Bezeichnung unten rechts: «Bl. I H.».

40 (Personengruppe in der Mitte). Tusche auf festem Papier, unten links monogrammiert und datiert. 1926. 25 x 19 cm. (1072D) CHF 200,-

Bezeichnung unten rechts: «Bl. Gr.-e». – Zusätzliche Signatur und Datierung in Blei, unten links.

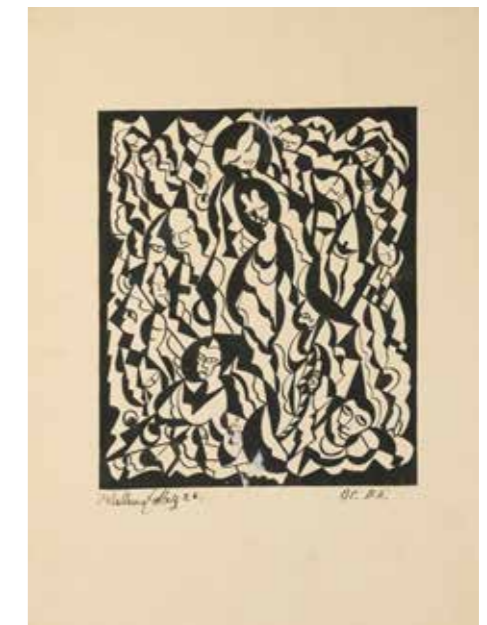
41 (Labyrinth von Köpfen und Augen). Tusche auf festem Papier, unten links signiert und datiert. 1926. 21 x 18 cm. (1071D) CHF 230,-

Bezeichnung unten rechts: «Bl. III.»



42 (Labyrinth von Köpfen und Augen). Tusche auf festem Papier, unten links signiert und datiert. 1926 21 x 17 cm. (1070D) CHF 100,-

Bezeichnung unten rechts: «Bl. A II». – Mit Schadsstelle auf der Tuschzeichnung.



- 43 (Drei Menschen in Oval). Tusche auf festem Papier, unten links monogrammiert und datiert. 1926. 26 x 18 cm (1073D) CHF 100,-

Zusätzlich unten rechts signiert. – Mit kleinen Schadstellen im Papier.



- 44 (In Oval eingesperrte Menschen). Tusche auf festem Papier, oben in der Mitte monogrammiert und datiert. 1926. 50 x 35 cm. (1076D)

CHF 250,-

Zusätzlich unten links signiert und datiert. Bezeichnung unten rechts: «Bl. Secer. I.O.».



- 45 (Köpfe und Augen). Tusche auf festem Papier, unten rechts monogrammiert und datiert. 1926. 51 x 36 cm. (1075D) CHF 220,-



- 46 (Köpfe im Zentrum, aussen Zackenmuster). Tusche auf festem Papier, unten links signiert und datiert. 1926. 21 x 17 cm. (1074D) CHF 200,-

Bezeichnung unten rechts: «B. St. .».



- 47 (Komposition von runden Flächen). Aquarell auf festem Papier, unten links monogrammiert und datiert. 1926. 24 x 17 cm. (1048D) CHF 240,-

- 48 Häuserzeile, auf der Strasse ein Fussgänger. Aquarell auf festem Crèpekarton, unten rechts signiert und datiert. 1926. 24 x 17 cm. (1049D) CHF 400,-

- 49 Vision B-Moll. Aquarell, auf weissem Karton, mit Tusche, signiert, datiert und bezeichnet. 1926. 32 x 24 cm. (1046D) CHF 440,-

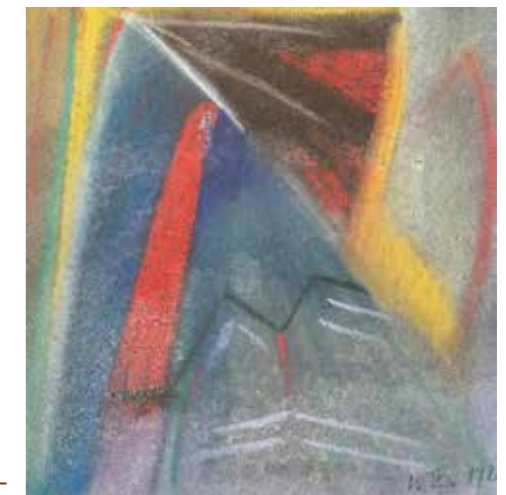
Mit zusätzlicher Farbkreidezeichnung auf der Rückseite des Blattes.



- 50 Komposition von Flächen und Strichen. Aquarell auf festem Papier, unten links monogrammiert und datiert. 1926. 21 x 17 cm. (1162D) CHF 60,-

Mit grösseren Schadstellen.

- 51 Komposition von Flächen. Aquarell auf festem Papier, unten rechts monogrammiert und datiert. 1926. 21 x 17 cm. (1173D) CHF 140,-





52 (Komposition). Aquarell auf festem Papier, unten links monogrammiert und datiert. 1926. 21 x 17 cm. (1052D) CHF 260,-

53 (Komposition in Gelbton). Aquarell auf festem Papier, unten links monogrammiert und datiert. 1926. 21 x 17 cm. (1053D) CHF 220,-

54 (Komposition - Auf einem Bein stehende Person). Aquarell auf festem Papier, unten links monogrammiert und datiert. 1926. 31 x 17 cm. (1054D) CHF 270,-



55 (Komposition in Blau-ton). Aquarell auf festem Papier, unten links monogrammiert und datiert. 1926. 21 x 17 cm. (1050D) CHF 260,-



tiert. 1926. 21 x 17 cm. (1051D)

56 (Komposition) Aquarell auf festem Papier, unten links monogrammiert und datiert. 1926. 21 x 17 cm. (1051D) CHF 260,-



57 Gestaltung IV. Farbkreide auf Karton, monogrammiert und datiert. Montiert. 1927. 21,5 x 17,5 cm. (1039D) CHF 220,-



58 Studie (Helge E.). Tuschzeichnung auf Karton. Unten in der Mitte monogrammiert und datiert. 1927. 47 x 31 cm. (1159D) CHF 80,-
Einige Schadstellen mit Papierverlust.



59 Porträtskizze. Farbstift auf Papier, unten rechts monogrammiert und datiert. 1927. 18 x 12,5 cm. (803D) CHF 150,-
Mit Holzrahmen.



60 Zwei Menschen und ein Hund. Grüner Farbstift auf Papier, unten rechts monogrammiert. (1927). 19 x 11 cm. (1867A) CHF 130,-



61 Männerkopf. Bleistiftzeichnung auf Papier, unten rechts monogrammiert und datiert. (1927), 26 x 18 cm. (1869A) CHF 100,-

Auf der Rückseite: Skizze von einem Kind. - Mit Schadstelle oben rechts.



62 **Bäume im Vordergrund.** Farbkreide auf Karton, unten rechts monogrammiert und datiert. 1927. 29 x 23 cm. (1043D) CHF 280,-

Auf der Rückseite eine zweite Zeichnung. Durch den Künstler ausgeschieden.

63 **(Halbkreise mit Vögeln und schreitender Person).** Farbkreide auf Karton, unten links monogrammiert und datiert. 1927. 24 x 19 cm (1042D) CHF 260,-

64 **(Person im Zentrum).** Farbkreide auf Karton, unten rechts monogrammiert und datiert. 1927. 34 x 26 cm. (1044D) CHF 300,-



65 **Gestaltung III.** Farbkreide auf Karton, unten links monogrammiert und datiert. 1927. 21,5 x 17,5 cm. (1047D) CHF 280,-

Zusätzlich an der oberen Ecke des Bildes signiert und datiert (verkehrt).



66 **Zirkus.** Farbkreide auf Karton, unten links monogrammiert und datiert. 1927. 23 x 23 cm. (1045D) CHF 320,-

Unterhalb der Zeichnung in Blei beschriftet, signiert und datiert.

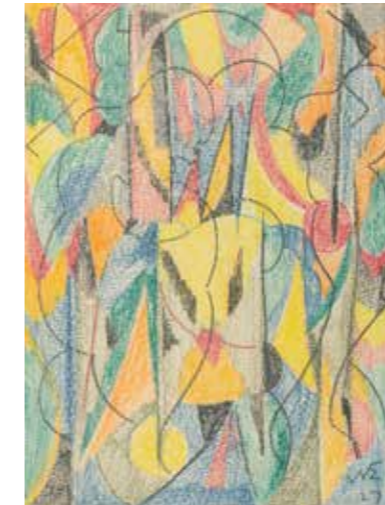


67 **Gestaltung II.** Farbkreide auf festem Karton, unten links. monogrammiert und datiert. Montiert. 1927. 29 x 22,5 cm. (1040D) CHF 320,-

68 **(Männer im Hintergrund).** Farbkreide auf Karton, unten rechts monogrammiert und datiert. 1927. 25 x 19 cm. (1041D) CHF 240,-

69 **Frau im Bett - Studie.** Kohle auf festem Papier, unten rechts monogrammiert und datiert. 1928. 29 x 23 cm. (1110D) CHF 150,-

Unterhalb der Zeichnung in Blei beschriftet, signiert und datiert.



70 **Mann und Frau.** Farbige Ölkreide auf festem Papier. Nicht signiert. (1928). 25 x 19 cm. (1157D) CHF 240,-



71 **2 Männer.** Kohle auf festem Papier, unten links auf Passe-Partout signiert und datiert. 1928. 37 x 24 cm. (1876A) CHF 200,-

72 **2 Kinder sitzend.** Farbstiftzeichnung auf Papier. Unten rechts monogrammiert und datiert. 1928. 21 x 16 cm. (1158D) CHF 200,-





73 **Porträt «Du Baier».** Blaue Ölkreide auf Papier, unten rechts monogrammiert und datiert. 1928. 24 x 16 cm (1122D) **CHF 140,-**

Unterhalb des Bildes zusätzlich signiert, datiert und bezeichnet.

74 **Erregung II.** Kohle auf festem Papier, unten links signiert und datiert. 1928. 35 x 31,5 cm. (1104D) **CHF 450,-**

Unterhalb der Zeichnung in Blei beschriftet, signiert und datiert. – Auf der Rückseite farbige Komposition in Kreide.

75 **Mann mit Stock.** Aquarell, mit Tusche monogrammiert und datiert. 1928. 25 x 18 cm. (779D) **CHF 450,-**

Zusätzlich auf dem hinterlegten Karton signiert und datiert.

76 **Wald mit liegendem Mann.** Farbige Kreidezeichnung. Monogrammiert und datiert. Zusätzlich unten auf Passe-Partout signiert und datiert. 1928. 25 x 18 cm. (1138D) **CHF 260,-**



77 **3 Menschen.** Farbige Kreidezeichnung. Monogrammiert und datiert. Zusätzlich unten auf Passe-Partout signiert und datiert. 1928. 25 x 18 cm. (1137D) **CHF 250,-**



78 **Wald und im Vordergrund 1 Mann.** Farbige Ölkreide auf Papier. Unten links auf dem Passe-Partout signiert und datiert. 1928. 19 x 13 cm. (1152D) **CHF 170,-**

79 **2 Männer.** Braune Ölkreide auf festem Papier. Unten links auf dem Passe-Partout signiert und datiert. 1928. 23 x 14 cm. (1151D) **CHF 150,-**

80 **Begegnung im Weltall.** Schwarze Ölkreide auf Papier. Unten links monogrammiert und datiert, zusätzlich auf dem Passe-Partout signiert, datiert und beschriftet. 1928. 28 x 19 cm. (1153D) **CHF 320,-**

Vorlage für die 3. Seite von Trencks Don Juan – Ahasver.



81 **Menschengruppe.** Farbige Ölkreide auf Papier. Nicht signiert. 1928. 28 x 19 cm. (1155D) **CHF 280,-**



82 **Mann und Frau.** Farbige Kreide auf Papier. Unten links und rechts monogrammiert und datiert, zusätzlich auf dem Passe-Partout signiert und datiert. 1928. 21 x 16 cm (1154D) **CHF 160,-**





83 **Studie zu Lotte.** Aquarell in Schwarz und Rosa. Unten auf Passe-Partout signiert, beschriftet und datiert. 1928. 25 x 17 cm. (1127D) CHF 140,-

84 **3 Männer.** Farbige Kreidezeichnung. Monogrammiert und datiert. Zusätzlich unten auf Passe-Partout signiert und datiert. 1928. 26 x 18 cm. (1139D) CHF 180,-



85 **Porträt eines Mannes.** Kreidezeichnung auf Papier. Monogrammiert und datiert. Zusätzlich unten auf Passe-Partout signiert und datiert. 1928. 17 x 13 cm. (1132D) CHF 100,-

86 **2 Männer.** Farbige Kreidezeichnung. Monogrammiert und datiert. Zusätzlich unten auf dem Passe-Partout signiert und datiert. 1928. 25 x 25 cm. (1141D) CHF 350,-



87 **2 Menschen.** Farbige Kreidezeichnung. Monogrammiert und datiert. 1928. 38 x 26 cm. (1140D) CHF 350,-



88 **Mann, Bäume, Haus im Hintergrund.** Farbige Ölkreide. Monogrammiert und datiert. Zusätzlich unten auf Passe-Partout signiert und datiert. 1929. 23 x 14 cm. (1135D) CHF 220,-

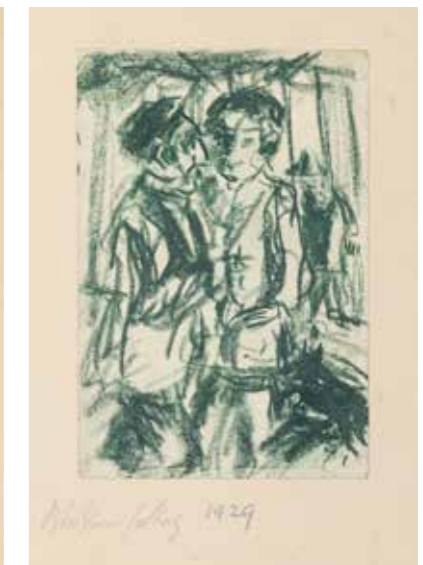


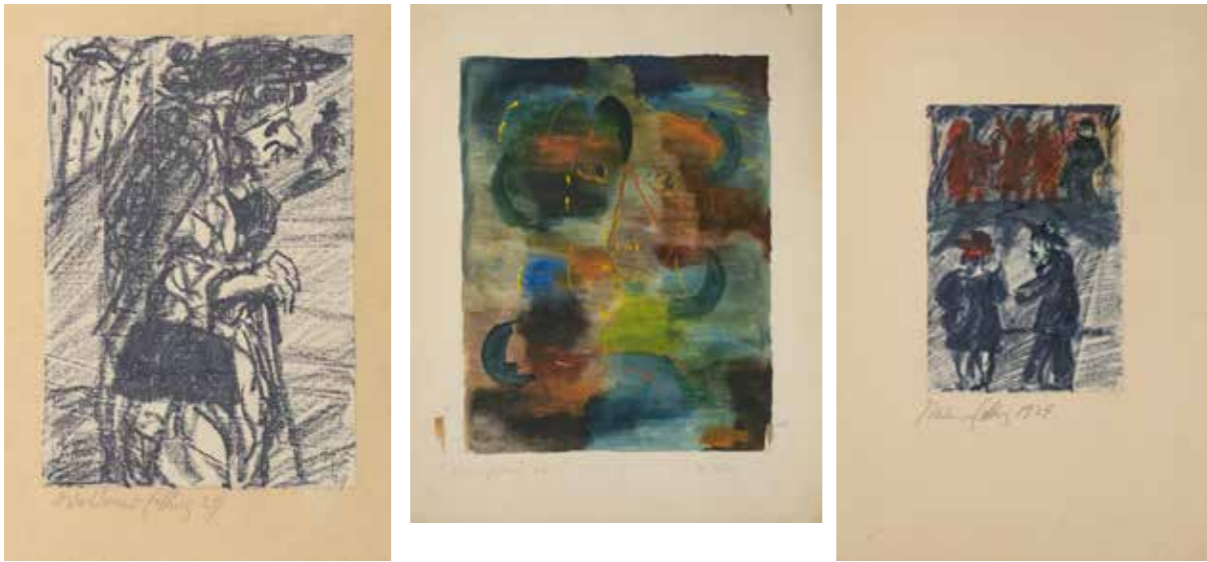
89 **2 Männer. Häuser im Hintergrund.** Farbige Kreidezeichnung. Monogrammiert und datiert. Zusätzlich unten auf Passe-Partout signiert und datiert. 1929. 23 x 15 cm. (1136D) CHF 240,-

90 **Porträt eines Mannes.** Farbiges Aquarell auf Karton. Unten in der Mitte monogrammiert und datiert. 1929. 49 x 31 cm. (1143D) CHF 320,-

91 **Zwei Männer in einer Stadt.** Kohlezeichnung auf festem Papier. Unten links auf Passe-Partout signiert und datiert. 1929. 25 x 17 cm. (1126D) CHF 220,-

92 **Zwei Männer im Vordergrund, ein Mann im Hintergrund.** Grüne Ölkreide auf festem Papier. Unten links auf dem Passe-Partout signiert und datiert. 1929. 19 x 13 cm. (1150D) CHF 180,-





- 93 **Frau mit Stock.** Graue Ölkreide auf festem Papier, unten links monogrammiert und datiert. Zusätzlich auf dem Passe-Partout signiert und datiert. 1929. 23 x 16 cm. (1149D) CHF 160,-
- 94 **Mein Vater.** Aquarell mit Flächen und einem Gesicht im Hintergrund. Unten signiert, datiert und beschriftet. 1929. 35 x 27,5 cm. (1175D) CHF 380,-
- 95 **Mann und Frau im Vordergrund - Menschen im Hintergrund.** Farbige Kreidezeichnung. Monogrammiert und datiert. Zusätzlich unten auf Passe-Partout signiert und datiert. 1929. 23 x 14 cm. (1134D) CHF 280,-
- 96 **Der Geologe P. Beckmann.** Kohlezeichnung auf festem Papier. Monogrammiert und datiert. Zusätzlich unten auf Passe-Partout signiert und datiert. 1929. 27 x 20 cm. (1131D) CHF 100,-



97 **Mann und Frau in der Stadt.** Kohle- und Kreidezeichnung. Unten links monogrammiert und datiert. 1929. 21 x 14 cm. (1133D) CHF 140,-



98 **Drei Kavaliere.** Federzeichnung in Tusche. Unten links beschriftet. 1930. 21 x 18 cm. (1862A) CHF 200,-



Auf der Rückseite Tuschzeichnung von einem Mann mit Brille.

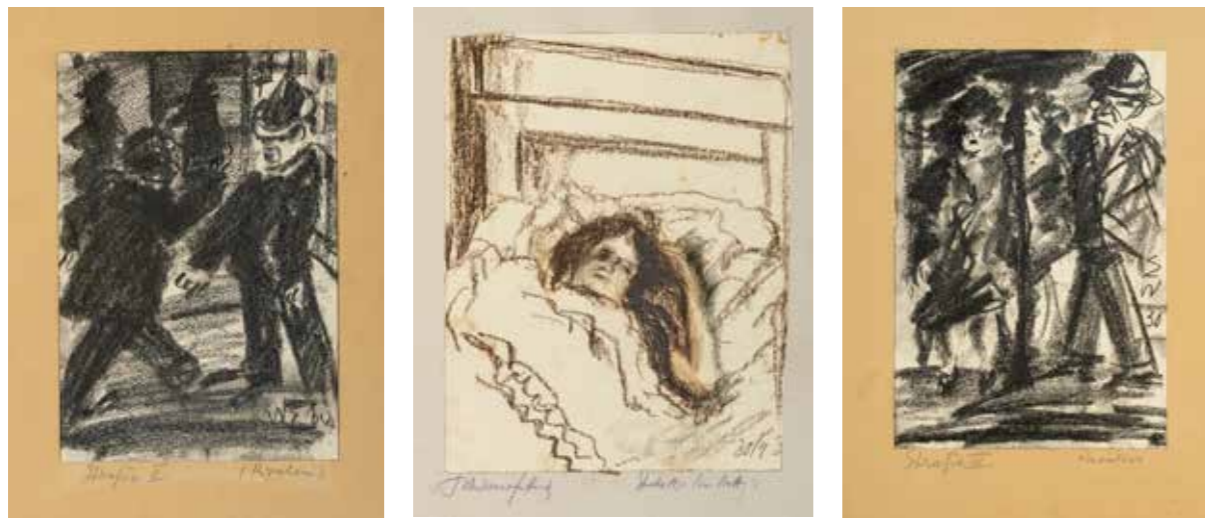
- 99 **Häusliche Szene.** Braune Kreidezeichnung. Unten links monogrammiert und datiert. Zusätzlich auf dem Passe-Partout signiert, datiert und beschriftet. 1930. 25 x 31 cm. (1861A) CHF 260,-
Auf der Rückseite ein Entwurf einer farbigen Kreidezeichnung einer Stadt.
- 100 **Mann im Wald.** Kohlezeichnung. Unten rechts monogrammiert und datiert. 1930. 27 x 18 cm. (1860A) CHF 150,-
- 101 **Mann beim Malen.** Kohlezeichnung auf Papier, rechts monogrammiert und datiert. 1930. 27 x 19 cm. (1868A) CHF 130,-
Auf der Rückseite: Tuschzeichnung von drei Frauen.
- 102 **Strasse IV. - Verfolgung.** Kohlezeichnung auf festem Papier. Auf dem Passe-Partout signiert, datiert und beschriftet. 1930. 25 x 17 cm. (1156D) CHF 250,-



103 Rivalen – Zwei Männer auf der Strasse. Kohlezeichnung auf festem Papier, unten rechts monogrammiert und datiert. Auf dem Passe-Partout signiert, datiert und beschriftet. 1930. 25 x 17 cm. (1145D) CHF 250,-

104 Studie 1930 (im Bett). Braune Kreidezeichnung auf festem Papier, unten rechts datiert. Auf dem Passe-Partout signiert, datiert und beschriftet. 1930. 27 x 21 cm. (1144D) CHF 120,-

105 Strasse III - Kavalier. Kohlezeichnung. Unten links monogrammiert und datiert. 1930. 25 x 17 cm. (1859A) CHF 150,-



106 Gestalt im Vordergrund, Menschengruppe im Hintergrund. Kohlezeichnung. Unten rechts monogrammiert und datiert. Zusätzlich unten links auf dem Passe-Partout signiert und datiert (28). 1930. 25 x 20.5 cm. (1855A) CHF 240,-

107 Der Verfolgte. Federzeichnung in Tusche, unten links signiert, datiert und beschriftet. 1930. 20 x 17 cm (1854A) CHF 180,-

108 2 Männer. Kohlezeichnung auf Papier. Monogrammiert und datiert. 1930. 33 x 20 cm (1142D) CHF 180,-

109 Studie - Die Alten auf der Strasse. Braune Kreidezeichnung. Unten auf dem Passe-Partout signiert, datiert und beschriftet. 1930. 25 x 16 cm. (1856A) CHF 180,-



110 Symbol - Umschlag. Weisse Kreide auf schwarzem Grund auf festem Karton. ca. 1930. 47 x 29 cm (1176D) CHF 100,-
Zeichnerische Gestaltung auf der Vorderseite einer Grafikmappe.

111 Männerkolonne. Kohlezeichnung. Unten links monogrammiert und datiert. 1930. 32 x 21 cm. (1858A) CHF 150,-

112 Mann und Frau. Kohlezeichnung. Links in der Mitte monogrammiert und datiert. 1930. 27 x 19 cm. (1857A) CHF 150,-



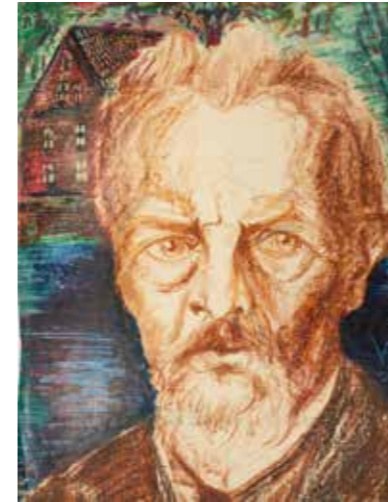


113 2 Männer (sitzend und stehend). Federzeichnung in Tusche. Unten rechts monogrammiert und datiert. 1930. 38 x 26 cm. (1130D) CHF 140,-
Zeichnung montiert auf festes Papier über einem farbigen Aquarell.

114 2 Männer Öl auf Karton. ca. 1930. 49 x 38 cm (1107D) CHF 300,-

115 Porträt einer Frau. Öl auf Leinen. ca. 1930. 49 x 39 cm. (1108D) CHF 180,-
Die Porträtierte ist Frau Dr. von der Trenck.

116 Porträt von Charlotte Eckertz. Öl auf Karton. ca. 1930. 43 x 34 cm. (1109D) CHF 120,-



117 Porträt W. Eckertz – Vater. Ölkreide auf Karton. (1930). 67 x 50 cm. (1105D) CHF 220,-

118 Das Gerücht. Kohle und auf festem Papier, unten links monogrammiert und datiert. 1930. 63 x 50 cm. (1033D) CHF 380,-
Unten rechts handschriftlich signiert.

119 Drei Männer im Wald. Fettkreide auf festem Papier. ca. 1930. 68 x 50 cm. (1038D) CHF 250,-
Blatt an den Rändern bestossen und knitterfältig.

120 Gestalt mit Regenschirm auf Bank sitzend im Wald, ein Fussgänger geht weiter. Ölkreide auf festem Papier. ca. 1930. 56 x 42 cm. (1093D) CHF 520,-

121 3 Männer Federzeichnung in Tusche. Unten rechts monogrammiert und datiert. 1930. 30 x 26 cm. (1129D) CHF 140,-
Zeichnung montiert auf festes Papier über einem farbigen Aquarell.





122 **Portrait Charlotte Eckertz.** Kohle und Kreide auf festem Papier, unten links signiert und datiert. 1931. 63 x 46 cm. (1030D) CHF 320,-

Mit handschriftlicher Beschriftung unten links: «Meiner Charlotte».

123 **Lotte, Winter 1931.** Tusche auf festem Papier, unten rechts beschriftet. 1931. 26 x 11 cm. (1865A) CHF 130,-



124 **Portrait Charlotte Eckertz.** Braune Ölkreide auf Papier, unten links monogrammiert und datiert. 1931. 49 x 32 cm (1121D) CHF 140,-

125 **Portrait von Lotte Eckertz?** Ölgemälde auf Spanplatte, unten rechts monogrammiert. (1931?). 51 x 37 cm. (793D) CHF 200,-

126 **Gruppe von Segelschiffen.** Ölgemälde auf Karton, unten links monogrammiert und datiert. 1931. 69 x 76 cm. (795D) CHF 500,-

In silberfarbenen Holzrahmen.



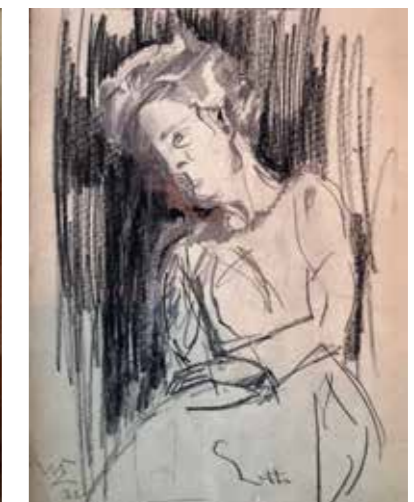
127 **Lotte.** Kohle und Kreide auf festem Papier, unten rechts monogrammiert. (1931) 62 x 46 cm. (1034D) CHF 200,-

Blatt bezeichnet mit «Lotte».

128 **Lotte Eckertz.** Schwarze Ölkreide auf festem Papier, unten links monogrammiert und datiert. 1932. 23 x 17 cm. (1872A) CHF 110,-

129 **Lotte Eckertz, sitzend.** Bleistiftzeichnung auf Papier, unten monogrammiert, datiert und beschriftet. 1932. 23 x 17 cm. (1871A) CHF 80,-

Auf der Rückseite: Entwurf/Skizze von einem Mann in Bleistift.





130 Profil Charlotte Eckertz. Kohle auf weissem Zeichenpapier, montiert, unten rechts monogrammiert und datiert. 1932. 65 x 50 cm. (1027D) CHF 300,-

Kleine Schadstellen an den Ecken.

131 Auseinandersetzung. Kohle und Kreide auf festem Papier, montiert, unten links monogrammiert und datiert. 1932. 59 x 42 cm. (1028D) CHF 450,-



132 Lotte Eckertz. Schwarze Ölkreide auf festem Papier, unten links monogrammiert und datiert. 1932. 21 x 15 cm. (1873A) CHF 120,-

133 Mann und Frau, im Hintergrund 1 Fenster. Farbige Ölkreide auf festem Papier, unten rechts monogrammiert und datiert. 1932. 21 x 15 cm. (1874A) CHF 220,-

134 Porträt von Sigurd Eckertz. Kohlezeichnung auf Papier, unten links monogrammiert und datiert. 1932. 17 x 12,5 cm. (805D) CHF 100,-

Mit Metallrahmen.



135 H. im Grünwald. Braune Kreide auf festem Papier, unten links monogrammiert und datiert. 1932. 31 x 25 cm. (1119D) CHF 220,-

Zusätzlich unten links signiert, datiert und bezeichnet. - Blatt montiert.

136 Porträt Frau Rü. Kohle auf Papier, unten rechts monogrammiert, datiert und bezeichnet. 1932. 48 x 32 cm. (1120D) CHF 150,-

und bezeichnet. 1932. 48 x 32 cm. (1120D)

137 Porträt von Sigurd Eckertz. Kohlezeichnung, unten rechts monogrammiert und datiert. 1932. 27 x 21 cm. (796D) CHF 120,-

138 Kreuzigung und Männerkopf. Mit Kreuzen im Hintergrund. Tusche auf festem Papier, unten rechts monogrammiert und datiert. 1933. 32 x 21 cm. (1875A) CHF 340,-

139 Porträt «Rita». Kohle und Kreide auf festem Papier, unten in der Mitte monogrammiert und datiert. 1933. 53 x 36 cm. (1084D) CHF 150,-

Blatt gebräunt, mit kleinen Schadstellen.

140 Porträt «Rita». Kohle und Kreide auf festem Papier, unten links monogrammiert und datiert. 1933. 53 x 36 cm. (1092D) CHF 150,-

Blatt gebräunt, mit kleinen Schadstellen.

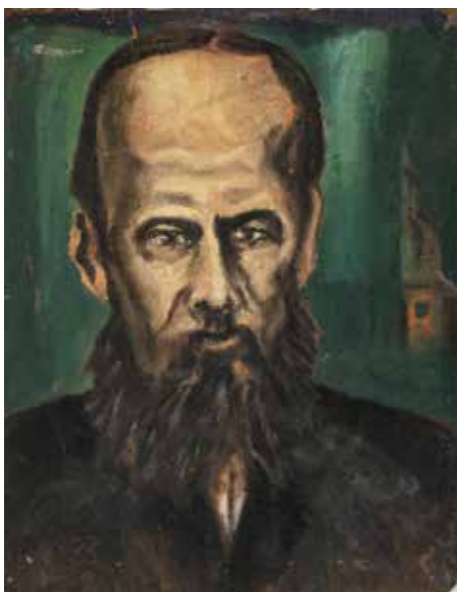




141 **Porträt Rita sitzend.** Kohle und Kreide auf festem Papier, unten links monogrammiert und datiert. 1933. 56 x 38 cm. (1086D) CHF 150,-
Blatt gebräunt, mit kleinen Schadstellen.

142 **Porträt „Rita“.** Kohle und Kreide auf festem Papier, unten rechts monogrammiert und datiert. 1933. 53 x 36 cm. (1085D) CHF 150,-
Blatt gebräunt, mit kleinen Schadstellen.

143 **Lotte Eckertz - Porträt.** Aquarell. 1933. 74,5 x 57 cm. (889D) CHF 350,-
Unten links von Waldemar Eckertz monogrammiert und datiert. In schlichtem Holzrahmen.



144 **Porträt eines alten Mannes mit Bart.** Öl auf festem Papier. 1933. 56 x 43 cm (1100D) CHF 150,-

145 **Grossmutter beim Nähen.** Kohle auf festem Papier. Blatt links monogrammiert und datiert. 1934. 60 x 43 cm. (1098D) CHF 220,-



146 **Eines der Berliner Zimmer, aus der Wohnung Taunusstr. 14.** Farbige Ölkreide auf festem Papier, unten links monogrammiert und datiert. 1934. 54 x 38 cm. (1147D) CHF 350,-



147 **Zimmer in der Taunusstr. 14, Berlin 42.** Farbige Ölkreide auf festem Papier, unten links monogrammiert und datiert. 1934. 54 x 38 cm. (1148D) CHF 300,-
Kleine Schadstellen.



148 **Selbstbildnis.** Kohle auf festem Papier, unten rechts monogrammiert und datiert. 1934. 56 x 37 cm (1864A) CHF 100,-
Mit Schadstellen und Einrissen.

149 **Grossmutter auf Balkon sitzend in ihrer Berliner Wohnung.** Kohle auf festem Papier. Unten rechts monogrammiert und datiert. 1934. 53 x 36 cm. (1099D) CHF 250,-



150 Baumlandschaft mit Mann und Gestalt im Vordergrund. Bauernhaus im Hintergrund. Ölgemälde auf Holz. (1934). 72 x 59 cm. (1160D) CHF 750,-



151 Porträt. Kohle auf festem Papier, rechts monogrammiert und datiert. 1934. 56x 38 cm. (1863A) CHF 100,-



152 Sigurd Mattilde zu Weihnachten. Kohle auf festem Papier, unten links monogrammiert und datiert. 1934. 56x 38 cm. (1035D) CHF 100,-
Mit Inschrift unten links „Sigurd Mattilde zu Weihnachten“.

153 Porträt. Fettkreide auf festem Papier. ca. 1935. 67 x 47 cm. (1088D) CHF 250,-
Das Po'trät stellt eventuell F. Beckmann dar.

154 Porträt eines Schauspielers. Kohle und Kreide auf festem Papier, unten rechts monogrammiert und datiert. ca. 1935. 63 x 48. (1087D) CHF 200,-
Das Porträt stellt den Schauspieler Friedrich Kayssler dar.

155 Stehendes Paar (Frau und Mann). Kohlezeichnung auf festem Papier. ca. 1935. 46,5 x 28 cm. (1125D) CHF 130,-
Nicht signiert.



156 Selbstbildnis von W. Eckertz. Kohle auf weissem Zeichenpapier, unten links monogrammiert und datiert. 1935. 39,5 x 29 cm. (1029D) CHF 300,-
Kleine Schadstellen an den Ecken.



157 Porträt einer Frau. Kohle auf festem Papier. 1935. 60 x 43 cm. (1097D) CHF 180,-

158 Lotte Eckertz, sitzend mit Hut. Bleistiftzeichnung auf Papier, unten auf montiertem Blatt monogrammiert, datiert und beschriftet. 1936. 12 x 10 cm. (1870A) CHF 80,-





159 Mann und Frau. Braune Kreide auf festem Papier, unten links monogrammiert und datiert. 1936. 24 x 16 cm (1118D) CHF 280,-

Blatt montiert.



160 Lotte Eckertz, lesend. Kohle auf festem Papier. 1936. 42 x 30 cm (1096D) CHF 180,-

161 Porträt (Anonym). Kohle und Fettkreide auf festem Papier, unten rechts monogrammiert. ca. 1940. 53 x 41 cm. (1036D) CHF 100,-

162 3 Männer Farbige Ölkreide. ca. 1940. 63 x 50 cm. (1083D) CHF 450,-

163 Fischerschiffe im Hafen. Ölgemälde auf Karton. ca. 1940. 50 x 61 cm. (794D) CHF 300,-

In vergoldetem Holzrahmen.



164 W. Eckertz lesend in einem Zimmer, Taunusstr. 14. Kohlezeichnung auf festem Papier, unten rechts monogrammiert und datiert. 1941. 28 x 19 cm. (1146D) CHF 160,-



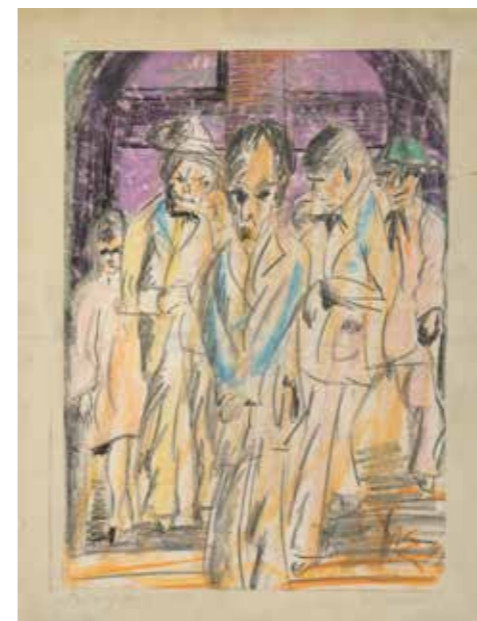
165 Hunger. Farbiges Aquarell auf festem Papier. Unten auf Passe-Partout signiert, beschriftet und datiert. 1941. 38 x 28 cm. (1128D) CHF 400,-

Unten auf Passe-Partout signiert, beschriftet und datiert.

166 Die Elenden. Kohle und Kreide auf festem Papier, montiert, unten links signiert und datiert. 1946. 54 x 43 cm. (1031D) CHF 450,-

Unten rechts handschriftlich signiert.

167 (Mann mit Stock, grosser Baum, Haus im Hintergrund). Oel auf Holz, unten links monogrammiert. 1946. 73 x 58 cm. (1025D) CHF 550,-





169 (Gebückter Mann, Zaun im Hintergrund). Oel auf Holz, unten rechts monogrammiert und datiert. 1946. 68 x 59 cm. (1026D) CHF 300,-

170 Porträt Charlotte Eckertz. Kohle und Farbstift auf festem Papier, unten links monogrammiert und datiert. 1946. 59 x 42 cm. (1032D) CHF 150,-



171 Selbstporträt Waldemar Eckertz. Kohle auf Papier, unten links monogrammiert und datiert. 1946. 38 x 23 cm. (1113D) CHF 140,-



168 (Soldaten stehen Spalier), Oel auf Holz. 1946. 72 x 43 cm, (1022D) CHF 950,-
Gerahmt.



172 Waldemar Eckertz (Grossvater). Kohle auf Papier, unten rechts monogrammiert und datiert. 1946. 47 x 34 cm. (1112D) CHF 140,-
Mit Vermerk: «Studie».



173 Porträt Charlotte Eckertz lesend Kohle auf Papier, unten rechts monogrammiert und datiert. 1946. 49 x 32 cm (1111D) CHF 120,-
Mit Vermerk: «lesend».



174 Porträt Lilo Eckertz. Kohle auf Papier, unten links monogrammiert und datiert. 1946. 40 x 28 cm. (1114D) CHF 150,-
Mit Bezeichnung unten auf dem Blatt: «Lilo».



175 3 Gestalten. Kohle auf festem Papier, unten rechts monogrammiert und datiert. 1946. 43 x 30 cm. (1117D) CHF 280,-

176 Porträt Charlotte Eckertz «so müde». Kohle auf Papier, unten rechts monogrammiert und datiert. 1946. 35 x 24 cm. (1116D) CHF 130,-





177 **Portrait Charlotte Eckertz sitzend.** Kohle auf Papier, unten rechts monogrammiert und datiert. 1946. 44 x 30 cm. (1115D) CHF 130,-



178 **Portrait von Lilo Eckertz.** Kohle auf festem Papier. Unten rechts monogrammiert und datiert. 1946. 56 x 39 cm. (1090D) CHF 150,-

Lilo Eckertz war die Schwiegertochter von Waldmar Eckertz. Ehefrau von seinem zweiten Sohn Helg.



179 **Portrait einer Frau.** Kohle und Fettkreide auf festem Papier. Unten rechts datiert. 1946. 52 x 42 cm. (1089D) CHF 150,-

Mit Vermerk: I Studie, 23/5 46.



180 **Gebückter Mann mit Stern auf dem Rücken.** Gehege im Hintergrund. Unten rechts monogrammiert und datiert. Ölgemälde auf Holz. 1946. 68 x 59 cm. (1161D) CHF 300,-

Mit kleinen Schadstellen.



181 **Portrait von Lilo Eckertz.** Kohle mit Farbkreide auf festem Papier. Unten in der Mitte monogrammiert und datiert. 1946. 55 x 42, (1091D) CHF 150,-

Lilo Eckertz war die Schwiegertochter von Waldemar Eckertz. Ehefrau von seinem zweiten Sohn Helg.

182 **3 Gestalten, Kreuze und Tod.** Öl auf Karton. ca. 1946. 63 x 50 cm. (1103D) CHF 550,-

183 **Portrait von W. Eckertz.** Kohle auf Papier. 1946. 59 x 42 cm. (1095D) CHF 240,-

184 **Frau sitzend, Mann mit Zigarre im Hintergrund.** Farbkreide auf Papier. Unten links monogrammiert und datiert. 1946. 57 x 42 cm. (1094D) CHF 450,-



Autographen, Dokumente, Handschriften, Bücher

185 **Walden.- Brühl, Georg: Herwarth Walden und „Der Sturm“.** Köln, DuMont, 1983. 4°. 344 S. Mit zahlr. z.T. farb. Abb. Farbig illustr. Orig.-Leinenband in Orig.-Pappschuber Illustrierter Leinenband in Pappschuber. (28475A) CHF 50,-

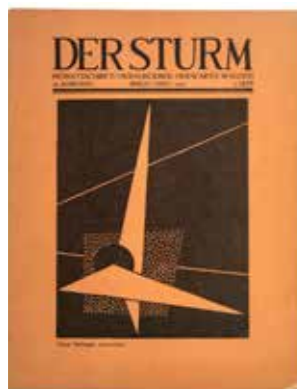


186 **Coerper, Fritz: Eigenhändiger Brief – Kölm 31.1.14.** 28 x 22,3 cm. 2 Seiten. (4356D) CHF 150,-
Brief an Waldemar Eckertz.

187 **Der Sturm.** Monatsschrift. 18. Jahrgang. Oktober, 1927. Gross-8°. 1 Bl., Seiten 89-104, 1 Bl. (4394D) CHF 150,-

7. Heft. Herausgegeben von Herwarth Walden. Mit Beiträgen von Herwarth Walden, Reinhard Göring, Edmund Palasowsky, Robert Vámbéry, Iovan Popvic, Kurt Fr. Kronfeldt. Mit Illustrationen von P.L. Flouquet.





188 **Der Sturm**. Monatsschrift. 16. Jahrgang. Berlin, Herwarth Walden (Herausgeber), Marz, 1925. Gross-8°. 1 Bl., Seiten 33–48, 1 Bl. Orig.-Broschur. (31378A) CHF 320,-

5. Heft. Herausgegeben von Herwarth Walden. Mit Beiträgen von Herwarth Walden, Vitezlaw Nezval, Rudolf Blümner und Sidney Hunt. Mit Illustrationen von Oscar Nerlinger (2), Otto Neben, Waldemar Eckertz. - Broschur aufgeschnitten, lose Blätter. Guter Zustand.

189 **Der Sturm**. Monatsschrift. 18. Jahrgang. September, 1927. Gross-8°. 1 Bl., Seiten 73–88, 1 Bl. (4396D) CHF 150,-

5. Heft. Herausgegeben von Herwarth Walden. Mit Beiträgen von Herwarth Walden, Rudolf Blümner, Kurt Schwitters. Reinhard Goering. Mit Illustrationen von Stenberg und Medonnetsky. - Leichte Gebrauchsspuren.



190 **Eckertz, Waldemar**: 8 Gedichte von Waldemar Eckertz an seine Frau Lotte und seine Mutter. 1919–1934. 4°. Handschriftliche Gedichte auf 8 losen Blättern, verziert mit kleine Zeichnungen von Waldemar Eckertz. (4953D) CHF 200,-

191 **Eckertz, Waldemar**: Das Stärkere. Tragikomödie in 3 Akten. Broschur und 4 Hefte. Elberfeld. 1912. 4°. Drehbuch: 63 Blatt; Rollenskripte: 14 Blatt in 5 Heften. Broschuren mit Klammerheftung. (4403D) CHF 150,-

Drehbuch (Typoskript) zur Komödie «Das Stärkere» von Waldemar Eckertz. Dazu 5 handschriftliche Rollenskripte.



192 **Eckertz, Waldemar**: Dünkheimers serbisches Tagebuch 1916 - Fragmente. 1915-1916. Gr.-8°. 23 S., 27 S. Kartonumschlag mit losen Blättern. (4954D) CHF 250,-

Das Tagebuch enthält Eintragungen von zwei verschiedenen Händen, davon ist der erste Teil von Waldemar Eckertz. Er beschreibt das Soldatenleben in Serbien und ist datiert vom 5. Mai 1915 bis 15. Januar 1916.

193 **Eckertz, Waldemar**: Ein deutscher Epiker von Waldemar Eckertz. (1930) 4°. 5 Bl., Typoskript mit handschriftlichen Ergänzungen. Lose Blätter. (4959D) CHF 60,-

Kommentar von Waldemar Eckertz zu „Don Juan - Ahasver. Eine Passion der Erde“ von Siegfried von der Trenck.

194 **Eckertz, Waldemar**: Gedichte von G. Waldemar Eckertz. 1902–1905 4°. über 120 Bl. Lose Blätter. (4960D) CHF 120,-

Handschriftliche Gedichte und anderes von Waldemar Eckertz aus seinen frühen Jahren.

195 **Eckertz, Waldemar**: Im Krieg - Verse des Gefangenen. 1917. Gr.-8°. 25 Bl. Lose Blätter. (4958D) CHF 100,-

Notizen, Gedanken, Gedichte während dem Krieg von Waldemar Eckertz.

196 **Eckertz, Waldemar**: Inflations-Influenz. 1920. Gr.-8°. 17 S. Lose Blätter. (4957D) CHF 180,-

Gedanken zur Inflation 1920 in Deutschland von Waldemar Eckertz.

197 **Eckertz, Waldemar**: Lotte zugeignet. 1931. 66 Seiten handschr. Text mit Tuschezeichnungen und farb. gestaltetem Titelblatt von Waldemar Eckertz (1878–1947). Gebunden in Stoffband. (7242C) CHF 300,-

Sehr schöner, seiner Frau Lotte, gewidmeter Gedichtband. Mit prachtvoller Kalligrafie auf festem Papier.

198 **Eckertz, Waldemar**: Prosa von Waldemar Eckertz. 1933. 4°. über 40 S. Lose Blätter. (4961D) CHF 100,-

Handschriftliches von Waldemar Eckertz

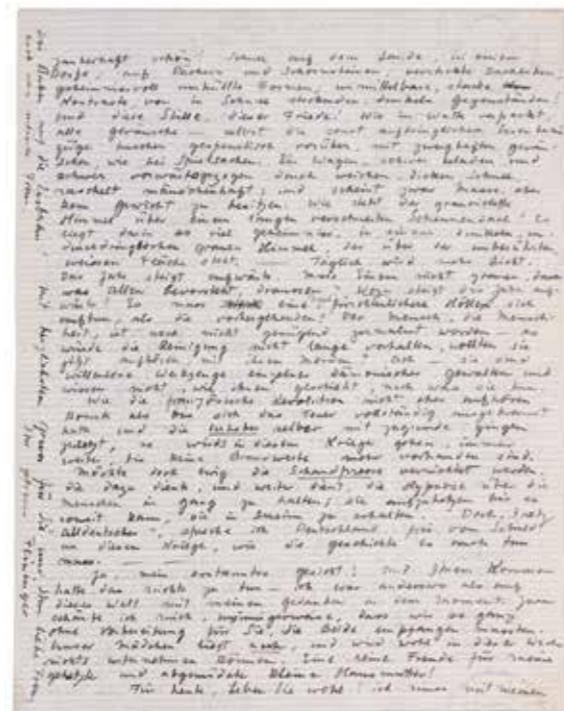
199 **Eckertz, Waldemar**: Ruf in die Weite. 1920. Gr.-8°. 20 S. Lose Blätter. (4955D) CHF 120,-

Gedichte von Waldemar Eckertz.

200 **Eckertz, Waldemar**: Verschiedene Musikwerke von Waldemar Eckertz. Werk und Musik von Waldemar Eckertz. 1941-1948. 4°. 115 Blatt mit handschriftlichen Noten und Text, dazu 4 Notenhefte von Waldemar Eckertz. Lose Blätter. (4962D) CHF 300,-

Handschriftliche Noten und Text von Waldemar Eckertz. Die Sammlung enthält die Titel: Die kleine Einsamkeit, Und gross ist die Not, Du bist Licht in dir, Licht, Dank sei dein Gesang durch diese Welt, Gottes Reich ist klein und gross, Alles war ein Spiel, Licht, Morgenlicht, Der du von dem Himmel bist, Sei still und bereit, So lang ein Weib tut leben, Genesung, Aus deiner Hand, Hochzeitssuite, Ermutigung aus Tagessprüchen, Dank der Liebe aus Tagessprüchen, Ich trage alles innen (aus dem Hochzeitsbuch 1931), Beichte aus den Sprüchen zum 40-jährigen Hochzeitstag, Frühling, Frohgemut, Verbundenheit, Kavatine (für Herbert Witte), Dem Gedenken Herbert Wittes, Barcarole, Harfenspieler II von Goethe, Novalis aus den Hymnen, Lasst mich meinen Weg nur gehn, Wach auf aus Tagessprüchen, Hymne für Solo und Massengesang, Helge's Heimkehr, Impromptu, Du hast nun Ruhe gefunden, Und bin der Ärmste von der Welt, Wanderers Nachtlied von Goethe, Auf ein schlummerendes Kind (Gedicht von Hebbel), Choral - Wir stehn zu dir, Gott gib uns Kraft, Ich hab mein Sach auf nichts gestellt, Meiner lieben Lotte, Deine Seel ruht in Frieden, Erster Verlust von Goethe,



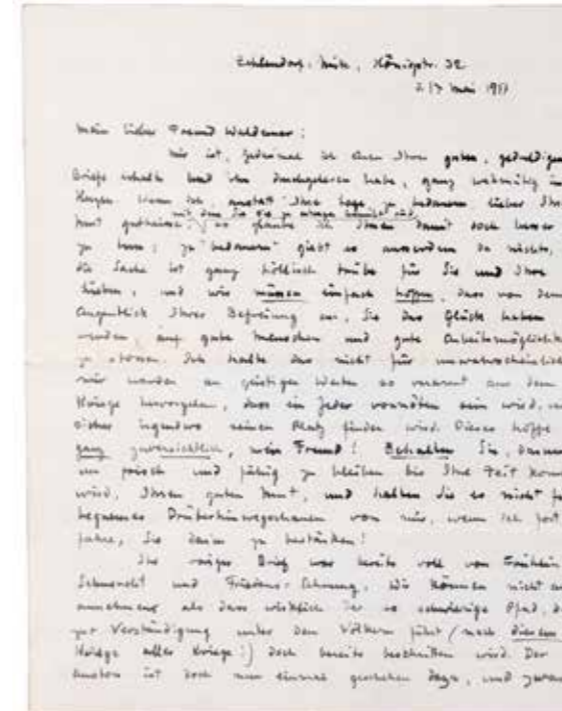


201 Feininger, Lyonel: Deutsch-amerikanischer Maler und Grafiker (1871-1956). Eigenhändiger Brief. Zehlendorf-Mitte, d. 18. Jan. 1917. 28 x 22,3 cm. 2 S. (7241C) CHF 2 000,-

Feiningers Antwort auf einen Brief von Waldemar Eckertz. - «Mein lieber Freund Waldemar! Heute kam Ihr lieber Brief. Also ist mein «Absage-Brief» (oh böses Wort, das!) noch immer nicht angekommen? ... Es ist für mich fast ergreifend - ja, es rührt mich tief, wie Ihr lieben, verdammten Seelen, aus Eurer Gefangenschaft heraus, Euch in das Leben hinaussehnt; und wie unsere bescheidene Häuslichkeit Euch vorleuchtet als erstmal friedliche Stätte ... Für heute leben Sie wohl! ich muss mit meinen drei Buben auf der Eisenbahn! mit herzlichstem Gruss für Sie und Ihre liebe Frau, auch von meiner Frau Ihr getreuer Feininger».

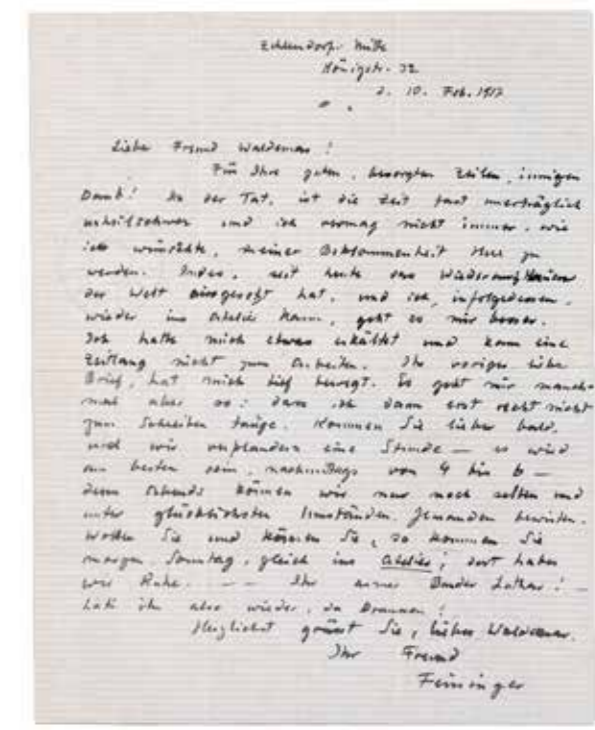
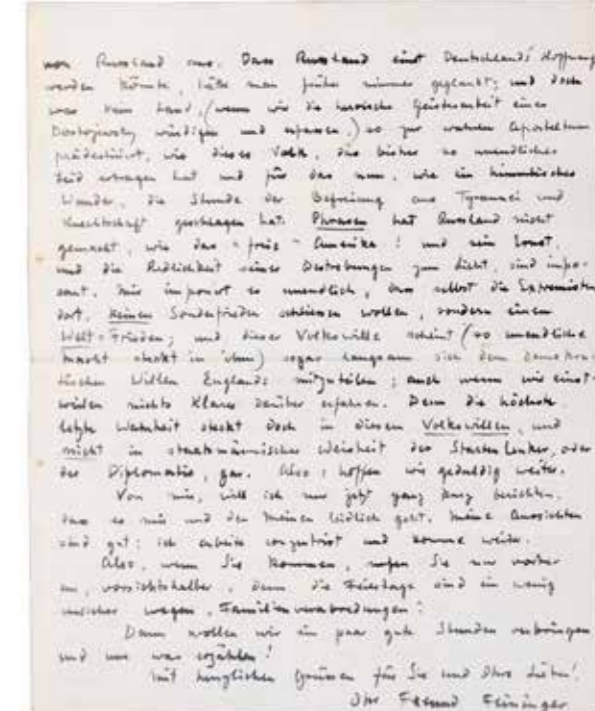
202 Feininger, Lyonel: Eigenhändiger Brief. Zehlendorf-Mitte, d. 17. Mai 1917. 28 x 22,3 cm. 2 S. (7239C) CHF 2 200,-

Feiningers Antwort auf einen Brief von Waldemar Eckertz. - «Mein lieber Freund Waldemar! mir ist jedesmal ich einen Ihrer guten, geduldigen Briefe erhalte und ihn durchgelesen habe, ganz wehmütig im Herzen. Wenn ich anstatt Ihre Lage zu bedauern lieber Ihre Mut gutheisse, [mit dem Sie die zu ertragen bemüht sind] so glaube ich Ihnen damit noch besser zu tun; zu «bedauern» giebt es ausserdem da nichts, die Sache ist ganz höllisch trübe für Sie und Ihre Lieben, und wir müssen einfach hoffen, dass von dem Augenblick Ihrer Befreiung an, Sie das Glück haben werden, auf gute Menschen und gute Arbeitsmöglichkeiten zu stossen ... Ihr voriger Brief war bereits voll von Frühlings-Sehnsucht und Friedens-Ahnung. Wir können nicht anders annehmen? als dass wirklich der so schwierige Pfad, der Verständigung unter den Völkern führt (nach diesem Kriege aller Kriege!) doch bereits beschnitten wird ... Von mir, will ich nun Jetzt ganz kurz berichten, dass es mir und den meinen leidlich geht. Meine Aussichten sind gut; ich arbeite konzentriert und komme weiter ... Mit herzlichen Grüssen für Sie und Ihre Lieben Ihr Freund Feininger».



203 Feininger, Lyonel: Eigenhändiger Brief. Zehlendorf-Mitte, d. 10. Feb. 1917. 28 x 22,3 cm. 1 S. (7240C) CHF 1 950,-

Feiningers Antwort auf einen Brief von Waldemar Eckertz. - «Mein lieber Freund Waldemar! Für Ihre guten, besorgten Zeilen, innigen Dank! In der Tat, ist die Zeit fast unerträglich schwer? und ich vermag nicht immer, wie ich wünschte, meiner Beklommenheit Herr zu werden ... Ihr arber Bruder Lothar! hat's ihn also wieder, da Draussen! Herzlichst grüss Sie lieber Waldemar Ihr Freund Feininger».



Zehlendorf-Mitte, Königsstr. 22
2. 10. Okt. 1917

Lieber Herr Waldemar!

Ich habe sehr dankbar mitgeteilt, dass Sie die beiden Briefe erhalten haben. Ich habe auf die ersten sofort geantwortet, denn ich war von seinen Worten und seiner Wärme entzückt. Doch wenn ich antwortete, so ist dies ein unangenehmes Ereignis und macht mich meine persönliche Situation in solchen Fällen, wo durch mich nicht wieder zum Briefe kommen. Vielleicht Sie mir, lieber Freund! Ich bin sehr dankbar, dass Sie die Briefe erhalten haben. Diese Dinge hat lang, hat die Ausstellung eine halbe Stunde in meinem Leben zu sein! - Alle meine Gedanken, die wohl unmerklich bei solchen Gelegenheiten sind; und dann kann die Rückkehr meiner Frau mit dem Ältesten, Mitte September «und hier mich Taglang auch nicht richtig zur Ruhe kommen». Aber jetzt bin ich wieder im geistlichen Denken und habe eine kleine Aufregung meine Briefe vor. Wirklich jetzt bin ich sehr dankbar, ich habe zu viel Hoffnung nie gemacht, auf die Bekämpfung der Kräfte und auch, wie ich bitte, mit Schreiben auf den kommenden nächsten Kriegsjahr.

Wie geht es Ihnen jetzt? Ich sehe, dass Sie schon, dass Sie in "Botschaften" beschäftigt sind; ist das die Fortentwicklung Ihrer Hoffnung auf den "1. Weltkrieg", wenn nicht? Jedenfalls das Sie, dass Sie manchmal geborgen sind von den Augen der Welt, fast nicht über die Welt. Das was ich für ein Leben für

Ich ... und ich, die ich ungeschickt schreiben darf, ich muss bald am Ende; denn Sie ist mit dem Brief, nach 16 Jahren; werden die unerschöpflich, Verdammnis auf Leben.

Lieber Sie wird, mein Freund! Wenn Sie hat haben, können Sie immer zum Besuchen Sie mich, selbstverständlich kann man plaudern. Aber menschenscheu bin ich sehr; das wissen Sie schon, und es überkommt mich beinahe wie Angst davor, jemandem Rede zu stehen. Es grüsst Sie und Ihre liebe Frau
Ihr ergebener
L. Feininger

204 Feininger, Lyonel: Eigenhändiger Brief. Zehlendorf-Mitte, 18. Okt. 1917. 28 x 21,5 cm. 1 1/2 S. (7238C) CHF 2 200,-

Feiningers verspätete Antwort auf zwei Briefe von Waldemar Eckertz. «Mein lieber Freund Waldemar!» Feininger bedauert, dass er den ersten Antwortbrief «unabgeschickt liegen» liess. Er schreibt von einer Ausstellung und von der Rückkehr seiner Frau mit dem Ältesten, Mitte September «und hier mich Taglang auch nicht richtig zur Ruhe kommen». Weiter erkundigt er sich nach Eckertz Befinden und fordert ihn auf: «Wenn Sie Zeit haben, kommen Sie heraus und besuchen Sie mich; schliesslich kann man plaudern. Aber menschenscheu bin ich sehr; das wissen Sie schon, und es überkommt mich beinahe wie Angst davor, jemandem Rede zu stehen. Es grüsst Sie und ihre liebe Frau Ihr getreuer L. Feininger».

205 Feininger, Lyonel: Eigenhändiger Brief. Zehlendorf, 5. Mai 1917. 4°. 2 Seiten. (7218C) CHF 2 800,-

Feiningers Antwort auf einen Brief von Waldemar Eckertz. Mitten im Krieg beklagt Feininger den harten Winter und freut sich über den verspäteten mit plötzlicher Macht eingezogenen Frühling. «Ja, Lieber, ich teile Ihre Hoffnung auf ein gutes baldiges Ende dieses Krieges. Seien wir, Beide, fest und mutig ... Sei gestern müssen meine Frau und ich in unserer Eigenschaft als amerikanische Staatsangehörige, uns täglich bei der Polizei melden, und dürfen ohne jedesmalige besondere Erlaubniss, das Weichbild Zehlendorfs nicht überschreiten, nach aussen hin!». Davor informiert er seinen Freund noch über die Zeitschrift Sturm und den Herausgeber Herwarth Walden. «Der „Sturm“ hat sich colossal entfaltet, in diesem letzten Jahre, und bekommt ein prachtvolles Ausstellungslokal, vorne im Hause. Auch hat Walden einen Bücherladen, nebenan, im alten Laden von Axel Juncker ... Der Laden ist voll guter und schöner Drucke und Hand-Arbeiten, nebst den „Sturm“ Büchern und anderen guten Sachen». - Das Papier zweimal gefaltet.

Zehlendorf-Mitte, Königsstr. 22
2. 10. Okt. 1917

Lieber Freund Waldemar!

lange habe ich Sie ohne Nachricht, ohne Antwort ergar, gelassen. Ich habe an Sie meist viel und mit herzlichem Gefühl; aber die letzten Wochen waren nicht leicht, und mir fehlte jeder Impuls zum Verkehr mit Menschen.

Sie gute, geduldige Mensch, haben mir wirklich je fast hoffnungsvoll geschrieben! Das will für Sie schon viel heissen, und beweist Ihnen guten festen Mut, selbst im tiefen Unglück; in dem wir jetzt alle stehen.

Seit Ihrem letzten Besuche, ist der Frühling mit ungewohnter, aber um so plötzlicher, Macht eingezogen. Am 1. Mai, dem Anfang des wärmsten Winters, war noch, in ganz Zehlendorf, kein einziger Kastanien-Blütenbaum aufgebrochen: So schon habe ich in dem 30 Jahre, die ich nun in Deutschland gewesen bin, nicht erlebt. Und nun, am 5. Mai, umschlägt's bald, mit dem jungen strahlenden Grün der Bäume und Sträucher.

Ja, lieber, ich teile Ihre Hoffnung auf ein gutes und baldiges Ende dieses Krieges. Seien wir, Beide, fest und mutig!

Ihre Stille Briefe enthalten Sie, dass Sie jetzt weniger Freiheit gewinnen, als vorher, dass Sie zunächst wieder gebunden sind. Aber wenn Sie Zeit haben, können Sie nicht wissen, und können Sie heraus

im Leben und wie wollen wir gemeinschaftlich einen "Sturm" vorantreiben ... und dazu bleiben.

Sind Sie in letzter Zeit bei Walden gewesen? Der "Sturm" hat sich colossal entfaltet, in diesem letzten Jahre, und bekommt ein prachtvolles Ausstellungslokal, vorne im Hause. Auch hat Walden einen Bücherladen, nebenan, im alten Laden von Axel Juncker, eröffnet, und Frau Juncker hat dort als rüstliche Geschäftsführerin eingestellt. Der Laden ist voll guter und schöner Drucke und Hand-Arbeiten, nebst den "Sturm" Büchern und anderen guten Sachen.

Was hört man von Bruder Lotter? Gibt es ihn einigermassen?

Seit gestern müssen meine Frau und ich, in unserer Eigenschaft als amerikanische Staatsangehörige, uns täglich bei der Polizei melden, und dürfen ohne jedesmalige besondere Erlaubniss, das Weichbild Zehlendorfs nicht überschreiten, nach aussen hin! Briefe müssen wir unmerklich abgeben, und so weiter. Diese sind Massnahmen für das allgemeine Wohl und die nicht mehr Freiheit der Vaterland, die notwendig sind - aber Ihre Anwendung auf uns ist wirklich unglücklich. Das kann man sagen. Ich habe es nicht möglich auf; aber wir wollen sehen, von den schmerzlichen Einschränkungen sich befreit zu werden.

Es grüsst Sie, lieber Freund, und Ihre liebe Frau,
herzlich
Ihr ergebener
Lyonel Feininger

206 Feininger, Lyonel: Eigenhändiger Brief. Zehlendorf-Mitte, d. 25. Nov. 1916. 28 x 22 cm. 1 S. (4350D) CHF 2 000,-

Brief an Waldemar Eckertz. - «Lieber Herr Eckertz! Wie geht es Ihnen? Wollen Sie zu uns herauskommen? Ihr Besuch war für uns ausserordentlich anregend. Weder meine Frau noch ich möchten, dass Sie uns, oder wir Sie aus den Augen verlieren! Wollen Sie Bilder sehen, müssen Sie möglichst um 3 Uhr kommen, sonst aber, nett früh am Nachmittag wenn's geht. Es grüsst Sie Beide herzlich Ihr ergebener Lyonel Feininger. N.S. Die Verabredung für's nächste Mal lautete: mit Ihren Frauen! den wir uns zu empfehlen bitten Ihr L. F.»

Zehlendorf-Mitte, Königsstr. 22
2. 25. Nov. 1916

Lieber Herr Eckertz!

Wie geht es Ihnen?

Wollen Sie und Ihr Bruder nicht bald wieder zu uns herauskommen?

Ihr Besuch war für uns ausserordentlich, sehr anregend. Weder meine Frau noch ich möchten, dass Sie uns, oder wir Sie aus den Augen verlieren!

Wollen Sie Bilder sehen, müssen Sie möglichst um 3 Uhr kommen, sonst aber, nett früh am Nachmittag wenn's geht.

Es grüsst Sie Beide herzlich!
Ihr ergebener
Lyonel Feininger

N.S. Die Verabredung für's nächste Mal lautete: mit Ihren Frauen! den wir uns zu empfehlen bitten.
Ihr
L. F.

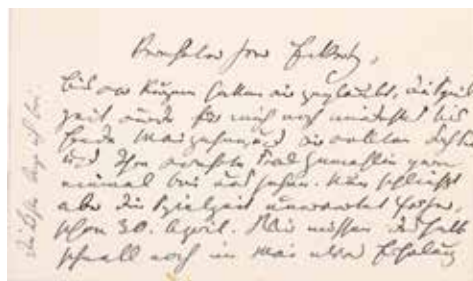


207 Kandinsky, Wassily: Russischer Maler (1866-1944). Signiertes Typoskript. – Bes-sau, 1-1-26 Breslau 1926. 28 x 22,3 cm. 1 ½ S. (4352D) CHF 2 000,-

Brief an Waldemar Eckertz. – Eckertz sucht eine Anstellung und Kandinsky möchte ihm dabei hel-fen. Er wendet sich dabei an den deutschen Architekt Adolf Behne (1885–1948), der ihm einige Kontakte angibt, wo sich Eckertz bewerben könnte. – Papier mit Einriss.

208 Kayssler, Friedrich: Deutscher Schauspieler (1874–1945). Eigenhändiger Brief auf 2 Karten – Berlin 29. 4. 30. 28 x 22,3 cm. 4 Kartenseiten. (4355D) CHF 250,-

Brief an Waldemar Eckertz. – Kayssler entschuldigt sich bei Eckertz, dass er keine Zeit finden wür-de, um bei ihm vorbeizuschauen und bedauert es bis in den Sommer zu verschieben.



209 Klotz, Leopold: Deutscher Verleger (1878–1956). Signierter Brief in Typoskript – Gotha 7. Dez. 1932. 28 x 22,3 cm. 1 S. (4354D) CHF 200,-

Brief an Waldemar Eckertz

Gustav Waldemar Eckertz, geb. 1878 in Wuppertal-Elberfeld, besuchte nach dem Gymnasium eine Schauspielschule und war vorerst in Düsseldorf und ab 1913 in Berlin als Redakteur tätig. Er hat 1906 geheiratet. Eckertz war Mitglied der Novembergruppe, stellte in der «Kunstaussstellung der Sturm» aus und war u.a. mit Lyonel Feininger, Else Lasker-Schüler, Wassily Kandinsky, Oskar Kokoschka, Walter Gropius, Herwarth Walden und Friedrich Kayssler befreundet. Eckertz starb 1947 in Berlin-Friedenau.

